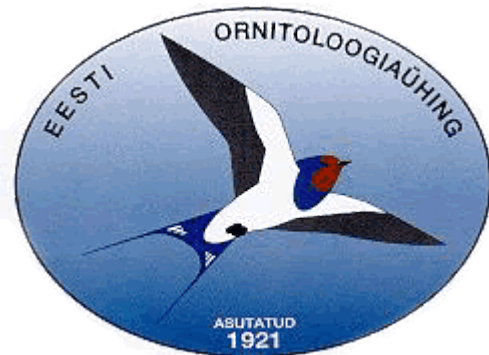


# Mälumäng

## 4. mäng



KESKKONNAINVESTEERINGUTE  
KESKUS

1.

Kas Konrad Lorenzi raamatus “Kuningas Saalomoni sõrmus” on inimese esimese koduloomana kirjeldatud?

- a. Mägilammast
- b. Turbakoera
- c. Metskassi
- d. Mustangit

# Õige vastus

b.

Lk 106- Vanema ja keskmise kiviaja piiril ilmus esimene koduloom- väike šaakalist põlvnev poolkodustatud **turbakoer**

## 2.

Kas Kaugatuma pangal asub ?

- a. Sepa suurkivi
- b. Loode tammik
- c. Odalatsi allikad
- d. Lõo alvar

# Õige vastus

d. Lõo alvar

### 3.

Mille poolest on kuulus Bjurnböle kondriit (meteoriiditükk)?

- a. See tükk kukkus läbi sõitva auto 1967 a.
- b. See on ligi 8000 kg kaaluv suurim meteoriiditükk Aafrikas
- c. See on Kaali peakraatrist leitud suurim meteoriiditükk
- d. See on ainuke teadaolev meteoriiditükk, mis on õnnestunud merest välja tuua.

# Õige vastus

d.

Soome lahe põhjarannikult 1899 a.

4.

Nimetage kalaliik, mis moodustab Eestis pesitsevate randtiirude peatoidusest ligi 70%?

- a. Särg *Rutilus rutilus*
- b. Ogalik *Gasterosteus aculeatus*
- c. Viidikas *Alburnus alburnus*
- d. Ahven *Perca fluviatilis*



# Õige vastus

b. Ogalik

5.

Mis nime kannab Eesti ainus elusolev  
satelliitsaatjaga varustatud kalakotkas *Pandion*  
*haliaetus*?

- a. Mihkel
- b. Mauno
- c. Eva
- d. Erika

# Õige vastus

d. Erika



## 6.

Milline nendest toredatest heinikuliikidest ei ole söödav?

- a. Sallheinik *Tricholoma focale*
- b. Habeheinik *Tricholoma vaccinium*
- c. Soomusheinik *Tricholoma imbricatum*
- d. Triibuline heinik *Tricholoma portentosum*

# Õige vastus

a. Sallheinik *Tricholoma focale*

## 7.

1728.a. astus taksonoomia isaks kutsutud Carl Linnaeus Uppsala Ülikooli meditsiini õppima. Mille või kelle uurimisele kulus aga suurem osa tema ajast?

- a. Taimede
- b. Seente
- c. Imetajate
- d. Lindude

# Õige vastus

a. Taimede

8.

Mis aastast rõngastatakse värviliste rõngastega  
Eestis merikotkaid *Haliaeetus albicilla*?

- a. 1975
- b. 1981
- c. 1984
- d. 1987



Õige vastus

c. 1984

## 9.

Nimetage Eesti ainus hüpiklaste sugukonda kuuluv liik?  
Tüvepikkus 6...8 cm, sabapikkus 8,5...10 cm, kaal 5...15 grammi. Elupaigana eelistab niiskeid, tiheda alusmetsaga lammi-, leht- ja segametsi. Elavad ja toitu otsivad pehkinud kõrgetes kändudes, mille koore alla närivad pikki käike. Nendel käikudel on vaid üks avaus, mis suletakse kooretükiga. Septembrist maini veedab talveunes. Suveperioodil võib jahedate ilmade korral esineda külmatardumust. Aktiivseks muutuvad pimeduse saabudes.

# Õige vastus

Kasetriibik

*Sicista betulina*



# 10.

Millise looma foto illustreerib 2008. aastal ilmunud raamatu “Sissejuhatus looduskaitsebioloogiasse” esikaant (autor Primack, R. B., [kohandasid Eesti oludele] Kuresoo, R., Sammul, M.)?

- a. Naarits *Mustela lutreola*
- b. Lendorav *Pteromys volans*
- c. Amuuri leopard *Panthera pardus orientalis*
- d. Nirk *Mustela nivalis*

# Õige vastus



a. Naarits

# 11.

On dokumenteeritud fakt, et 1962. aastal. 22. aprillil lasi Kohtla-Nõmme jahimees Jakob Liis Jõgevamaal Ulvis esmakordselt Eestis just selle liigi esindaja?

- a. Kopra *Castor fiber*
- b. Ahmi *Gulo gulo*
- c. Kährikkoera *Nyctereutes procyonoides*
- d. Punahirve *Cervus elaphus*

# Õige vastus

b. Ahmi

# 12.

2008. aastal raamatus “Mr Fred” on kuulsat loodusemeest Fred Jüssit intervjueerinud...?

- a. Jaan Kaplinski
- b. Arne Ader
- c. Mati Talvik
- d. Urmas Ott



Õige vastus

d. Urmas Ott

# 13.

Kes neist kakkudest on kehapikkuselt väikseim?

Allikas: Jonsson, L. 2004 "Euroopa linnud"

- a. Salupäll *Otus scops*
- b. Helepäll *Otus brucei*
- c. Kivikakk *Athene noctua*
- d. Karvasjalg kakk *Aegolius funereus*

# Õige vastus

a. Salupäll

14.

Kas **pesajas tolüpell** *Tolypella nidifica* on

- a. Rohevetikas
- b. Pruunvetikas
- c. Mändvetikas
- d. Punavetikas

# Õige vastus

c.

# 15.

CareerCast.com reastas 200 ametit parimatest kõige hullemateni viie kriteeriumi põhjal: füüsilised nõudmised; töökeskkond; sissetulek; stress ja edasised väljavaated. Kõige hullem amet on metsatöölisel, vahendab the Wall Street Journal. Mitmendal kohal asub aga looduskaitaja?

- a. 6
- b. 79
- c. 140
- d. 188

# Õige vastus

d. 188

# 16.

Kui suur oli ajavahe aastal 2012 saabunud kahe  
tülliliigi esmakohutamisel Eestis

- a. 1 päev
- b. 3 päeva
- c. 6 päeva
- d. 10 päeva



# Õige vastus

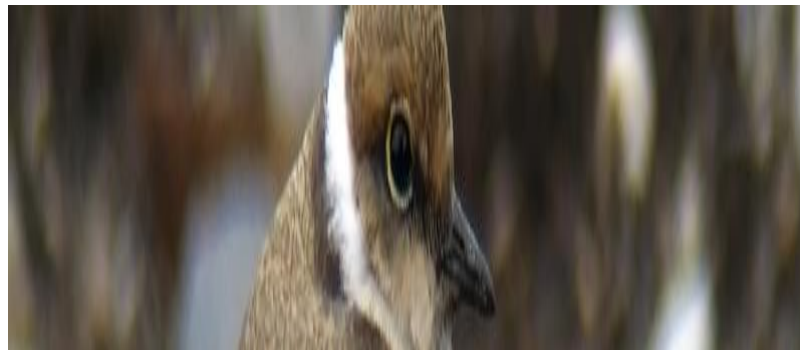
a. 1 päev

17.03.2012 Väiketüll

18.03.2012 Liivatüll

17.

Mis liiki lind on pildil?



1p

# Õige vastus

väiketüll (noorlind)

# 18.

*Looduspilt.ee* räägib meie mõlema tülliliigi kohta rubriigis *iseärasused* alljärgnevat.

- a. Need liigid võivad omavahel hübridiseeruda
- b. Emaslind on isaslinnust kolmandiku võrra suurem
- c. On täheldatud, et haudumisel ja poegade eest hoolitsemisel abistab paari kolmas sama liigi esindaja
- d. Kurn ei pruugi olla 4-munaline vaid esineb ka kahemunalisi kurnasid

Õige vastus

C.

# 19.

E. Kumari Lindude välimäärajas kirjeldatakse seda lindu “*kulgeb maapinnal sibavalt joostes, mida katkestavad lühikesed seisatused. Lend kiire ja käänakuline. Väga seltsinguline. Rände ajal salkadena, ka seltsivat ta teiste kurvitsalistega. Hääl mahe vile “tlüü” mängulennul rütmiline ja pehme vilerida “dju-luiu,dju-luiu”*”. Mis liiki linnuga on tegu?

- a. Kõrbetüll
- b. Mustjalg tüll
- c. Liivatüll
- d. Väiketüll

# Õige vastus

c. Liivatüll

## 20.

Prantsuse keeles on selle tüllase nimi kirjapildis *Gravelot à collier interrompu*. Mis nime all tunneme seda lindu Eestis?

- a. Tundratüll
- b. Mustjalg-tüll e. meritüll
- c. Väiketüll
- d. Rüüt



# Õige vastus

b. Mustjalg-tüll e. meritüll

# Lisaküsimus

Eestis on seisuga 05.02.2012 linnuliike 378. Palju on aga liike linnurikkuse poolest kuuendaks riigiks maailmas platseerunud Boliivias (allikas: [www.birdlife.org](http://www.birdlife.org)- "*State of Bird Conservation in Bolivia*")?

# Õige vastus

1422 liiki