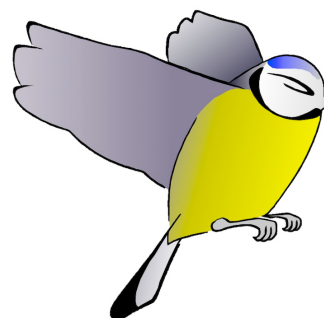


Talvine aialinnuvaatlus 2023

27.–29. jaanuaril toimunud neljateistkümnendal talvisel aialinnuvaatlusel osales 2341 linnusõpra 1513 paigast üle Eesti. Nagu vaatluse nimele kohane, tehti tänavu 94% vaatlustest aedades, 6% parkides ja ülejäänud seitsmel juhul kalmistul.



TALVINE AIALINNUVAATLUS

Kolme vaatluspäeva jooksul loendati 47 945 lindu 65 liigist. Vaatluskohas kohati keskmiselt 32 lindu, mis on varasemate aastate keskmisest kolme linnu jagu vähem. Vaatluskohas nähtud lindude keskvärtus (mediaan) oli pikaajalisest keskmisest kahe linnu võrra madalam. Poolte liikide kohtamissagedus kahanes, pooltel kasvas. Ka muude näitajate poolest olid tulemused pikaajalisele keskmisele lähedased, kuid lindude arvukus vaatluskohas oli selgelt madalam.

Tabel 1. Talvise aialinnuvaatluse osalus ja tulemused aastatel 2010–2023.

	2010	2011	2012	2013	2014	2015	2016	2017	2018	2019	2020	2021	2022	2023
Linde (x1000)	37,0	31,0	45,7	65,3	86,7	70,4	58,3	57,8	54,6	75,9	38,2	71,5	66,2	47,9
Vaatluskohti	888	948	1439	1817	2353	1838	2000	1863	1691	2179	1241	2050	1818	1513
Vaatlejaid	1072	1134	2050	2501	3449	2727	2799	2624	2386	3162	1986	3055	2713	2341
Liike	62	58	54	61	60	63	64	64	64	76	68	69	62	65
Linde vaatluskohas														
Aritmeetiline keskmine	43	33	32	36	37	38	29	31	32	35	31	35	37	32
Mediaan	33	27	26	31	30	29	24	24	26	28	23	28	31	26
Mood	24	15	12	15	20	19	13	14	19	16	13	13	20	15

Vaatlustulemuste peamiseks mõjutajaks oli, nagu ka kõikidel varasematel aastatel, vaatluspäevade ilm. Vaatluspäevadel jätkus käesolevale talve omane heitlik ilm, mis mõjutas nii lindude arvukust aedades kui ka vaatlejate innukust. Lumikatte puudumine ja nullilähedased temperatuurid võimaldasid lindudel hõlpsalt kätte saada looduslikku toitu ja vajadus inimese pakutava abi järgi oli tagasihoidlik. Vaatluskohas loendatigi märgatavalt vähem linde kui mullu, mil vaatluspäevade ajal rullus üle Eesti talve võimsaim tuisk. Mitmed linnusõbrad andsid teada, et ei ole tänavu lindude toitmist alustanudki. Loendustulemused kajastavad aga lindude

arvukust just toitmiskohtades - linde toideti tänavu 90% vaatluskohtades. Talvisel ilmal ja lindude rohkusel aias on selge mõju ka osalusele – vaatluskohti oli tänavu mullusest kuuendiku võrra vähem.

Kõige arvukam linnuliik oli neljateistkümnendat aastat järjest ootuspäraselt rasvatihane, keda kohati 94% vaatluskohtades ja kes moodustas täpselt neljandiku kõikide lindude koguarvust. Ülejäänud poodiumikohad olid tavapärasele sarnased: teise koha saavutas põldvarblane, kolmas oli koduvarblane. Kohtamissageduse arvestuses olid usaldusväärse valimiga liikidest eelneva 13 aasta keskmisega võrreldes suurimad tõusjad siisike, hallpea-rähn ja tutt-tihane. Suurimad langejad olid leevike, rohevint, hakk ja talvike. Kodutuvi ja veelindude arvukuse muutused sõltuvad üksikute suuremate parvede kohtamisest ning ei iseloomusta tegelikke muutusi.

Vähearvukatest ja põnevatest liikidest vaadeldi tänavu 34 põialpoissi, 24 punarinda, üheksat käblikut, nelja metsist ja ühte jäälindu. Väikelindudest ja närilistest toituvaid röövlindude vaadeldi koduaias saagi vähesuse tõttu mullusest vähem, kokku märgati 36 raudkulli, 14 hiireviud, 7 kanakulli, 6 värbkakku, 4 hallõgijat ja 1 taliviud.

Suur tänu kõikidele, kes leidsid tunni lindude heaks! Veel suurem tänu nendele kümnetele vaatlejatele, kes tegid vaatlusi mitmes erinevas kohas! Eriline tänu kuulub kõikidele õpetajatele ja juhendajatele, kes suunasid linde vaatlema ja üles märkima ka tulevase suuri linnuhuvilisi.

Kolmeteistkümmnes talvine aialinnuvaatlus toimub 27.–29. jaanuaril 2023.



Kokkuvõtte koostas Arne Tuule,
talvise aialinnuvaatluse eestvedaja

Lisainfo: talv@eoy.ee,
5800 2869, www.eoy.ee/talv

Talvist aialinnuvaatlust korraldab Eesti Ornitoloogiaühing, toetab Keskkonnainvesteeringute Keskus.

Tabel 2. Talvisel aialinnuvaatlusel 2023 vaadeldud linnuliikide järjestus isendite koguarvu järgi.

Nr	Liik	Isendite arv 2023	Kohtamispaiku 2023	Kohtamisagedus 2010-2022	Kohtamisagedus 23	Muutus 10-22 vs 23 (%)	Isendeid kohtamispaigas 2010-2022	Isendeid kohtamispaigas 2023	Muutus 10-22 vs 23 (is)
1	Rasvatihane	12056	1392	94,2%	92,0%	-2,4%	9,2	8,7	-0,5
2	Pöldvarblane	7951	655	38,8%	43,3%	10,3%	11,5	12,1	0,6
3	Koduvarblane	3699	380	25,4%	25,1%	-1,0%	8,0	9,7	1,7
4	Rohevint	3201	412	38,1%	27,2%	-40,0%	10,3	7,8	-2,5
5	Sinitihane	2619	1025	63,0%	67,7%	7,0%	2,5	2,6	0,1
6	Hallvares	2302	580	39,7%	38,3%	-3,7%	4,1	4,0	-0,1
7	Leevike	1266	265	35,5%	17,5%	-102,8%	4,8	4,8	0,0
8	Kodutuvi	1198	194	11,5%	12,8%	10,2%	5,9	6,2	0,2
9	Salutihane	1170	416	26,1%	27,5%	5,2%	2,7	2,8	0,1
10	Pasknäär	1151	479	26,8%	31,7%	15,5%	2,7	2,4	-0,3
11	Sinikael-part	1116	20	1,5%	1,3%	-13,3%	20,9	55,8	34,9
12	Harakas	1072	507	35,4%	33,5%	-5,6%	2,1	2,1	0,0
13	Siisike	1005	124	5,3%	8,2%	35,0%	8,8	8,1	-0,7
14	Hakk	984	122	12,0%	8,1%	-48,9%	8,3	8,1	-0,2
15	Puukoristaja	973	570	38,4%	37,7%	-1,8%	1,7	1,7	0,0
16	Musträstas	815	393	31,2%	26,0%	-20,0%	2,2	2,1	-0,1
17	Põhjatihane	753	338	21,9%	22,3%	2,2%	2,5	2,2	-0,2
18	Talvike	733	94	7,8%	6,2%	-25,1%	8,4	7,8	-0,6
19	Suur-kirjurähn	718	544	27,6%	36,0%	23,3%	1,3	1,3	0,1
	Määramata lind	344	55	3,2%	3,6%	11,8%	5,1	6,3	1,2
20	Nurmkana	290	38	2,4%	2,5%	6,0%	7,7	7,6	-0,1
21	Tutt-tihane	266	161	8,3%	10,6%	21,9%	1,7	1,7	-0,1
22	Metsvint	227	67	7,5%	4,4%	-69,6%	3,1	3,4	0,3
23	Sabatihane	219	45	1,5%	3,0%	51,0%	4,3	4,9	0,6
24	Hallpea-rähn	193	146	5,5%	9,6%	43,1%	1,2	1,3	0,1
25	Ronk	178	74	4,3%	4,9%	12,1%	2,1	2,4	0,3
26	Höbekajakas	137	33	1,9%	2,2%	11,0%	4,6	4,2	-0,4
27	Musttihane	100	65	4,9%	4,3%	-13,7%	1,7	1,5	-0,2
28	Hallrästas	97	53	5,5%	3,5%	-56,3%	3,4	1,8	-1,6
29	Ohakalind	96	20	2,0%	1,3%	-48,4%	4,4	4,8	0,4
30	Kalakajakas	88	21	0,9%	1,4%	36,6%	3,6	4,2	0,6
31	Väike-kirjurähn	88	76	5,6%	5,0%	-11,6%	1,1	1,2	0,0
32	Urvalind	76	15	4,7%	1,0%	-377,7%	8,7	5,1	-3,7
	Määramata kirjurähn	71	56	2,4%	3,7%	34,1%	1,2	1,3	0,0

Nr	Liik	Isendite arv 2023	Kohtamispaiku 2023	Kohtamis-sagedus 2010-2022	Kohtamis-sagedus 23	Muutus 10-22 vs 23 (%)	Isendeid kohtamispaigas 2010-2022	Isendeid kohtamispaigas 2023	Muutus 10-22 vs 23 (is)
33	Künnivares	61	23	1,6%	1,5%	-6,5%	2,7	2,7	0,0
34	Suurnokk	59	42	3,3%	2,8%	-18,4%	1,7	1,4	-0,3
35	Põhjavit	58	25	2,1%	1,7%	-28,8%	2,5	2,3	-0,2
36	Tamme-kirjurähn	58	53	1,1%	3,5%	67,9%	1,1	1,1	0,0
37	Porr	49	44	2,3%	2,9%	20,0%	1,2	1,1	-0,1
38	Siidisaba	46	6	1,9%	0,4%	-381,8%	13,2	7,7	-5,5
39	Kühmnokk-luik	43	2	0,1%	0,1%	43,1%	19,4	21,5	2,1
40	Raudkull	36	35	3,3%	2,3%	-40,8%	1,0	1,0	0,0
41	Naerukajakas	34	4	0,3%	0,3%	-14,3%	3,5	8,5	5,0
42	Pöialpoiss	34	15	0,7%	1,0%	29,1%	1,9	2,3	0,3
43	Kuldnokk	30	10	1,0%	0,7%	-51,3%	3,7	3,0	-0,7
44	Punarind	24	14	1,8%	0,9%	-94,7%	1,3	1,7	0,4
	Määramata kulliline	23	20	1,4%	1,3%	-2,5%	1,1	1,2	0,1
45	Musträhn	22	20	0,8%	1,3%	36,3%	1,1	1,1	0,0
46	Kaelustuvi	19	10	0,3%	0,7%	60,5%	1,8	1,9	0,1
47	Hiireviu	14	10	0,7%	0,7%	-2,9%	1,1	1,4	0,3
48	Kaelus-turteltuvi	13	7	0,4%	0,5%	7,4%	2,0	1,9	-0,1
49	Valgeselg-kirjurähn	11	11	0,3%	0,7%	52,6%	1,1	1,0	-0,1
50	Käblik	9	6	0,3%	0,4%	36,6%	1,1	1,5	0,4
51	Kanakull	7	6	0,5%	0,4%	-38,4%	1,1	1,2	0,1
52	Kanepilind	6	3	0,6%	0,2%	-222,1%	7,9	2,0	-5,9
53	Merikotkas	6	4	alla 0,1%	0,3%	-	1,3	1,5	0,2
54	Värbkakk	6	6	0,4%	0,4%	-6,1%	1,0	1,0	0
55	Jääkoskel	5	1	alla 0,1%	0,1%	-	6,5	5,0	-1,5
56	Hallögija	4	4	0,5%	0,3%	-75,9%	1,1	1,0	-0,1
57	Metsis	4	2	alla 0,1%	0,1%	-	1,0	2,0	1,0
58	Mänsak	3	2	0,3%	0,1%	-118,2%	1,2	1,5	0,3
59	Hele-urvalind	2	1	alla 0,1%	0,1%	-	1,0	2,0	1,0
60	Kuuse-käbilind	2	1	alla 0,1%	0,1%	-	2,2	2,0	-0,2
61	Hangelind	1	1	0,2%	0,1%	-166,9%	7,3	1,0	-6,3
62	Jäälind	1	1	alla 0,1%	0,1%	-	2,3	1,0	-1,3
63	Kodukakk	1	1	alla 0,1%	0,1%	-	1,0	1,0	0,0
64	Sõtkas	1	1	0,1%	0,1%	20,0%	2,3	1,0	-1,3
65	Taliviu	1	1	alla 0,1%	0,1%	-	1,3	1,0	-0,3