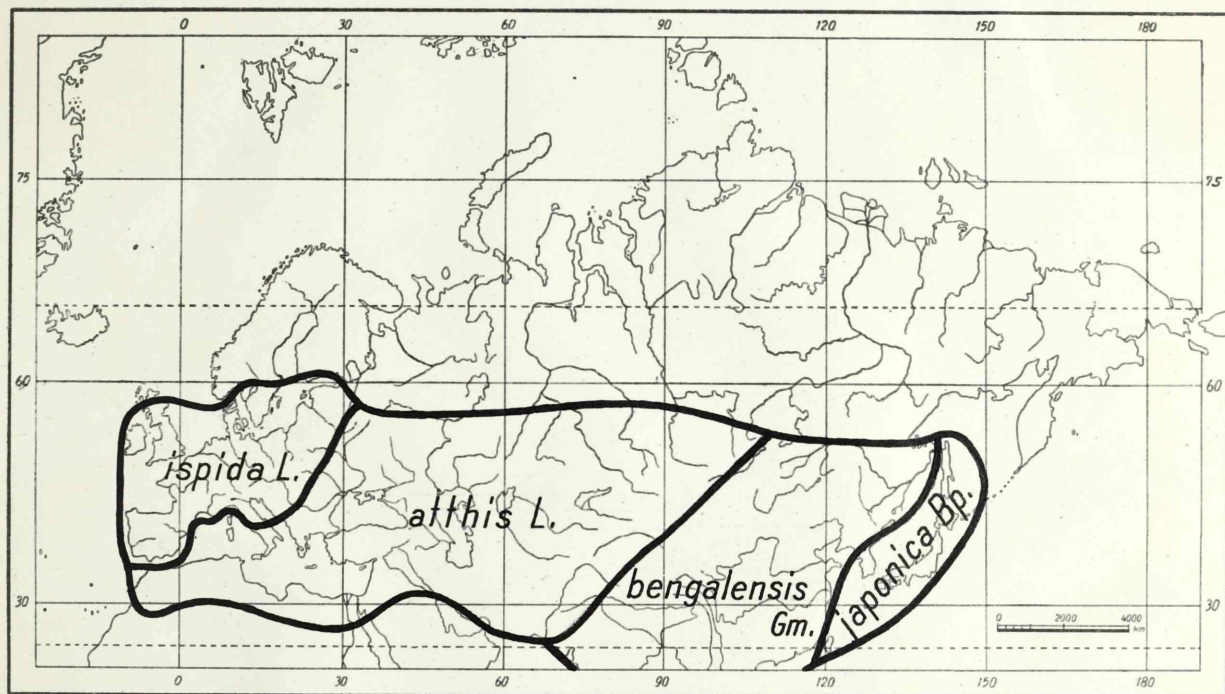


Kumari, G.

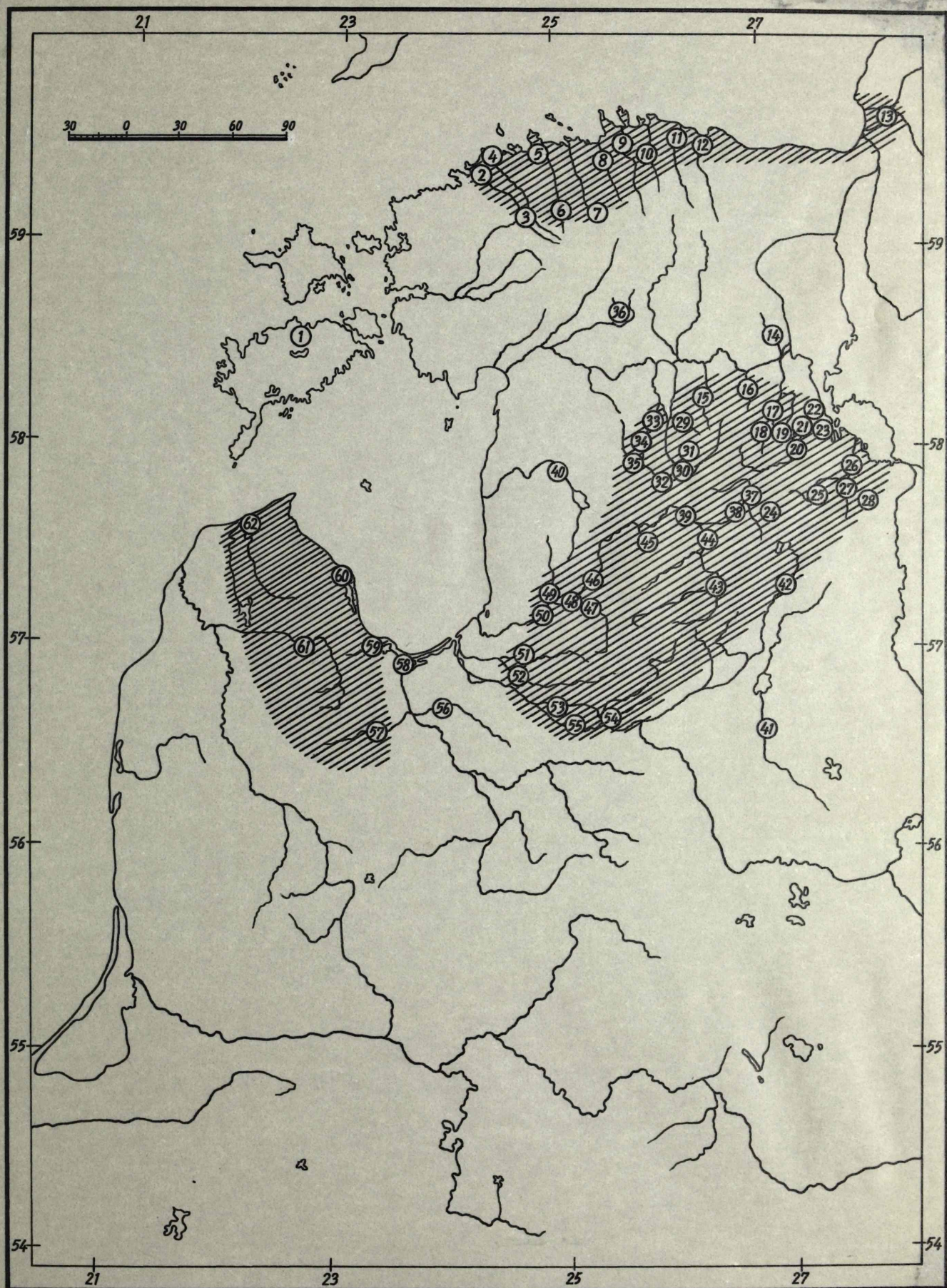
298183

Diss. Tart.

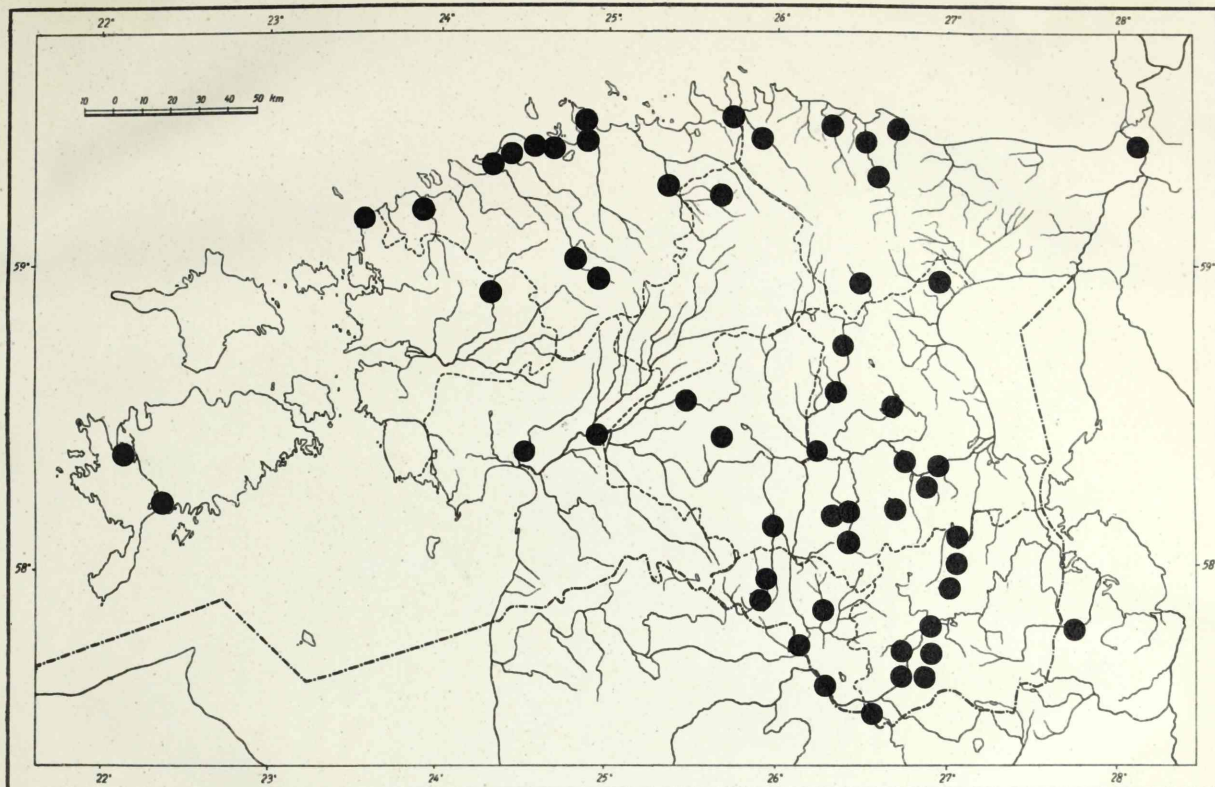


„T. K.“ Tartus, IV 1948 904 600

1. joon. Jäälinnu *Alcedo atthis* L. palearktilise areaali liigestus.

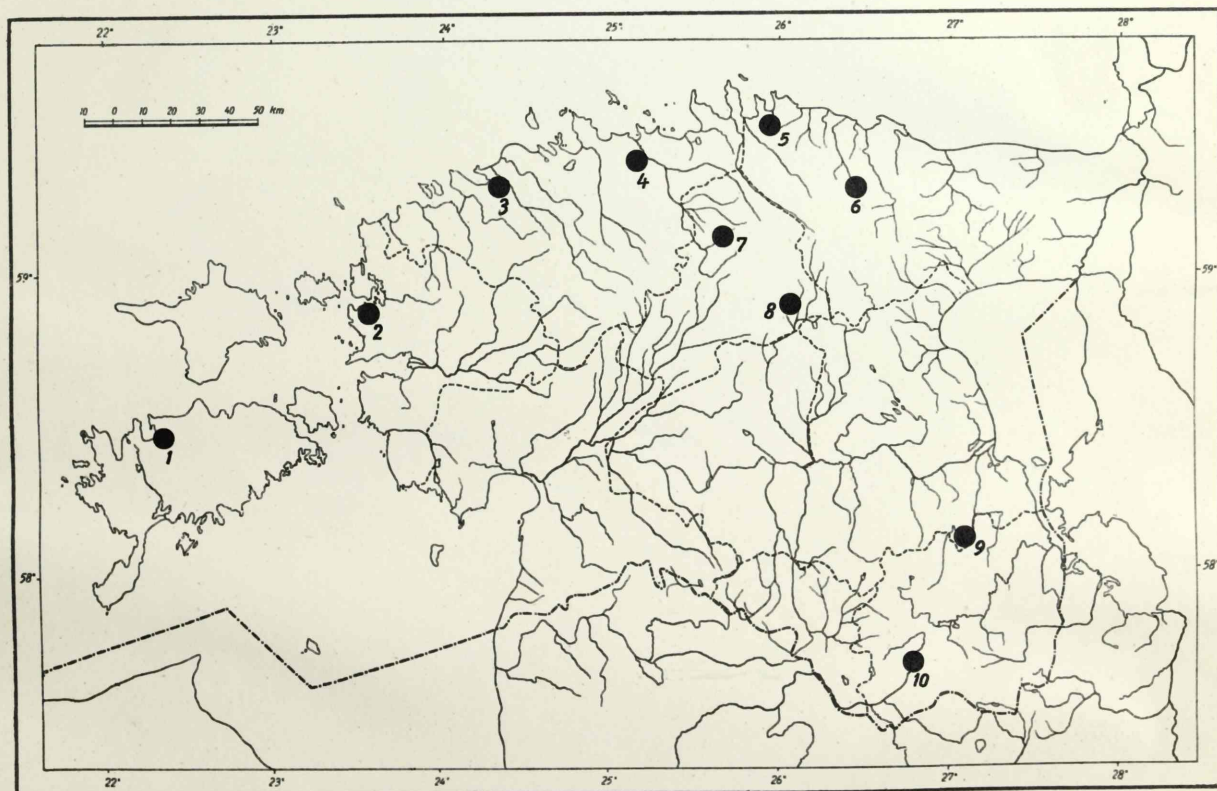


2.joon. Jäälinnu *Alcedo atthis ispida* L. pesituslevik
Eesti ja Läti NSV-s. Seletus tekstis.



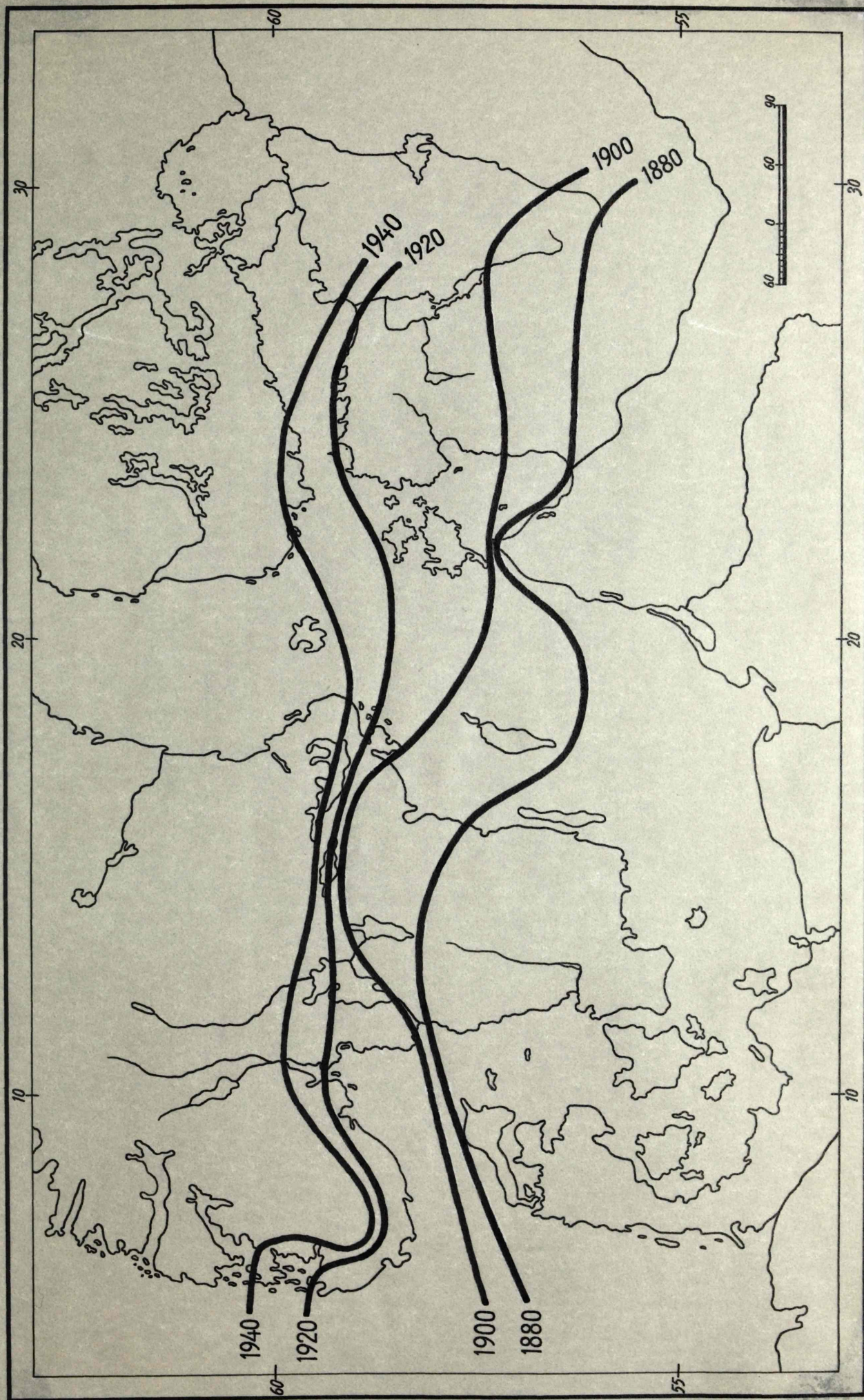
„T. K.“ Tartus, IV 1948 904 600

3. joon. Jäälind sügishulkujana Eesti NSV-s.

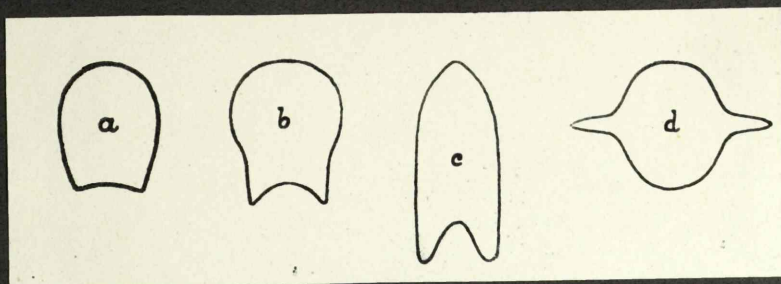


„T. K.“ Tartus, IV 1948 904 600

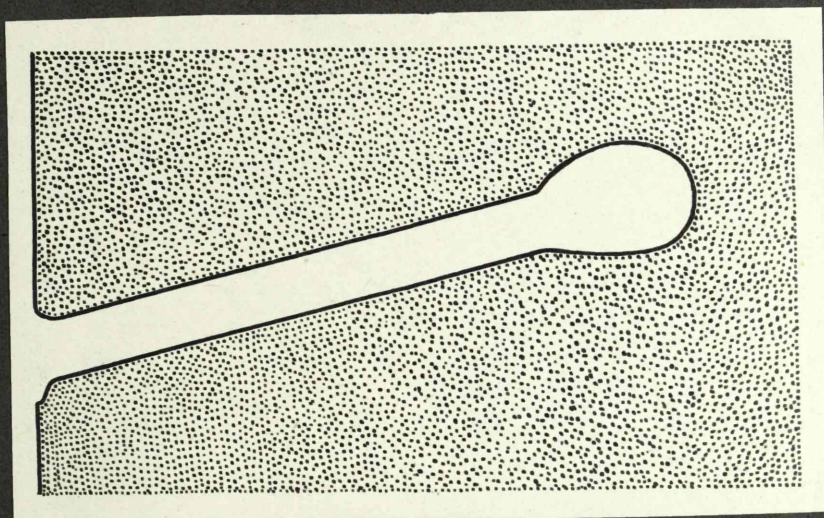
4. joon. Jäälinnu talveleiad Eesti NSV-s.



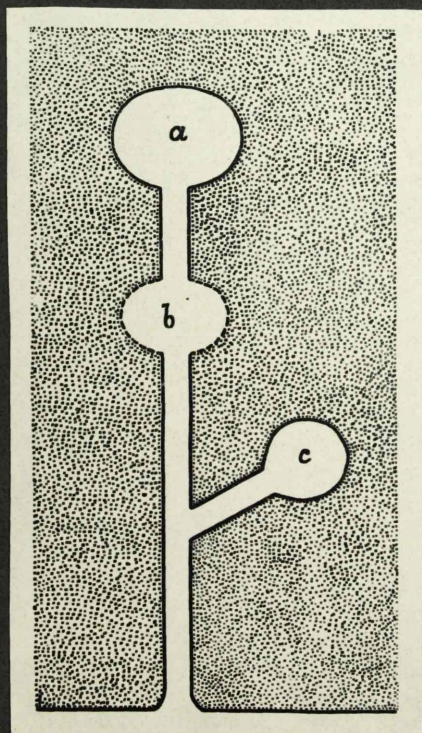
5. joon. Jäälinnu levimine Läänemere rannikumaadel. Seletus tekstis.



6. joon. Jäälinnupesade lennuaukude kujud:
a- ovaalne, b- pirnjas, c- lõhejas (Kumari, 1940, järgi).



7. joon. Jäälinnu pesatoru vertikaalne
pikilõige (Kumari, 1940, järgi).



8. joon. Pesadekobar
Ahja jõe 1938.a. pesapai-
galt nr. 4 horisontaalses
pikilõikes. Seletus teks-
tis (Kumari, 1940, järgi).



Autori foto 8.7.1938.
9. joon. Pirita jõgi Kose-Lükatil kohal, jää-
linnu biotoop.



Autori foto 27.6.1939.
10. joon. Selja jõgi alamjooksul, jäälinnu
biotoop.



Autori foto 28. 8. 1948.
11. joon. Roju jõgi Aage lähedal, jäälinnu
biotoop.



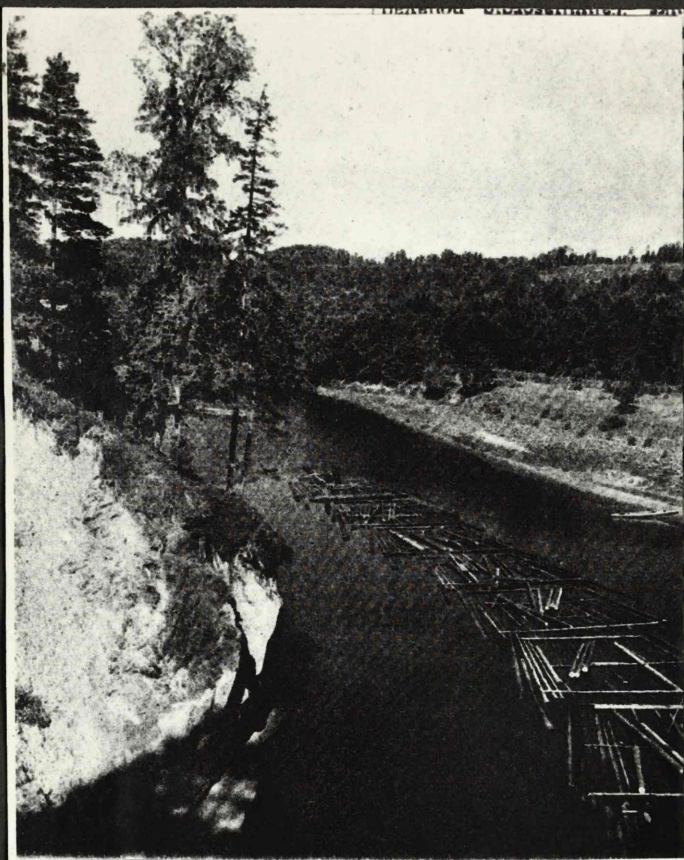
Autori foto 16.8.1936.
12. juun. Saesaare kärestik Ahja jõel, jää-
linnu biotoop.



Autori foto 13.4.1939.
13. juun. Ahja jõgi Valgemetsal, jäälinnu
biotoop.



Autori foto 18.11.1938.
14. juun. Jäälinnu tegevuspaik Tartu linnas
Emajõel.



Tundmatu foto.
15.joon. Gauja jõgi Cesise juures, jäälinnu
biotoop.



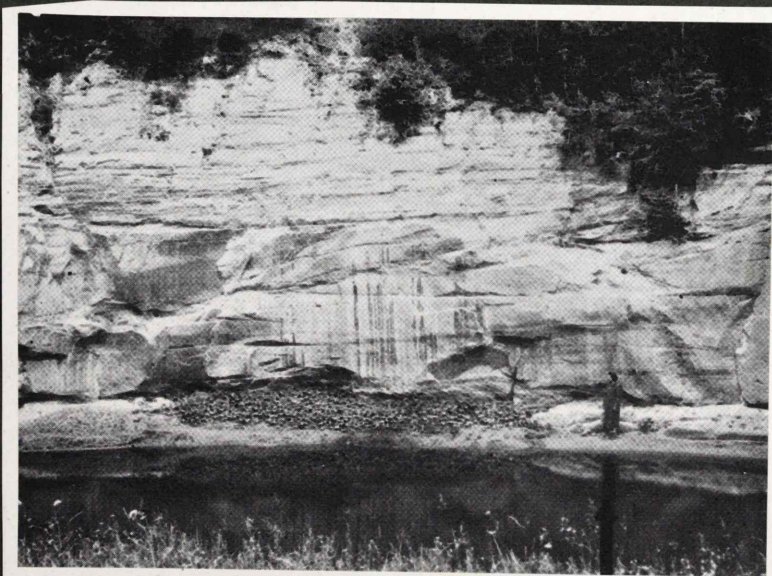
Tundmatu foto.
16.joon. Amata jõgi, jäälinnu biotoop.



Autori foto 25.5.1938.
17. juun. Jäälinnu pesapaik kaljus nr. 25
Ahja jõel.



Autori foto 3.7.1948.
18. juun. Jäälinnu pesapaik kaljus nr. 11
Ahja jõel, asustatud vähemalt 10 aastat.



Autori foto 28.6.1938.
19. juun. Jäälinnu pesapaik kaljus nr. 46
Ahja jõel Valgemetsal.



N. Juhtund'i foto 23.6.1938.
20. joon. Jäälinnu pesapaik Pirita jõel
Kose-Uuemõisas.



Autori foto 5.6. 1940.
21. joon. Jäälinnu pesapaik Tännasilma ojal
Põlva juures.



Tundmatu foto.
22. joon. Jäälinnu pesapaik Salaca jõel
Mazsalaca juures (Skanais kalns).



Autori foto 28.8.1948
23.joon. Lennuauk Roiu
jõe pesapaigal.



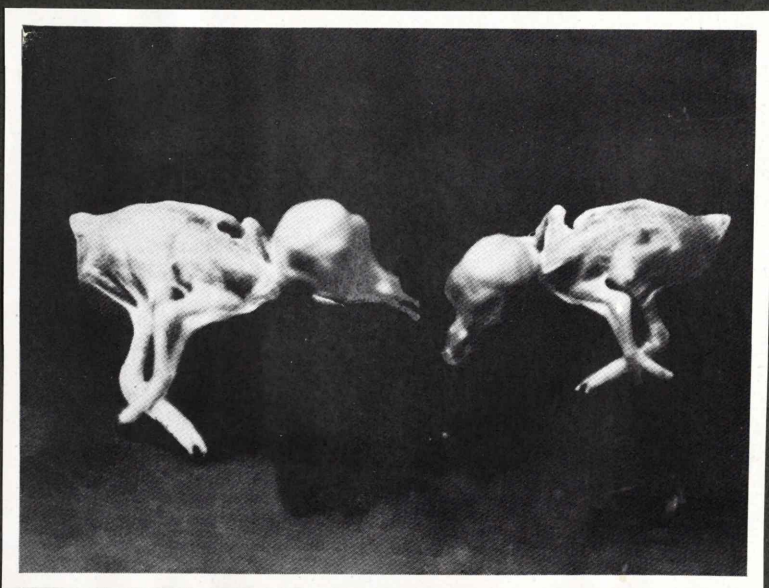
Autori foto 8.7.1938.
24.joon. Lõhejas lennu-
auk Pirita jõe pesapaigal.



Autori foto 3.9.1938.
25.joon. Ülestikku ovaal-
lennuauk Ahja jõe kaljus,
nr. 55.



26.joon. Varjatud lennuauk Ahja jõe kaljus nr. 12 Autori foto 15.8.1938.



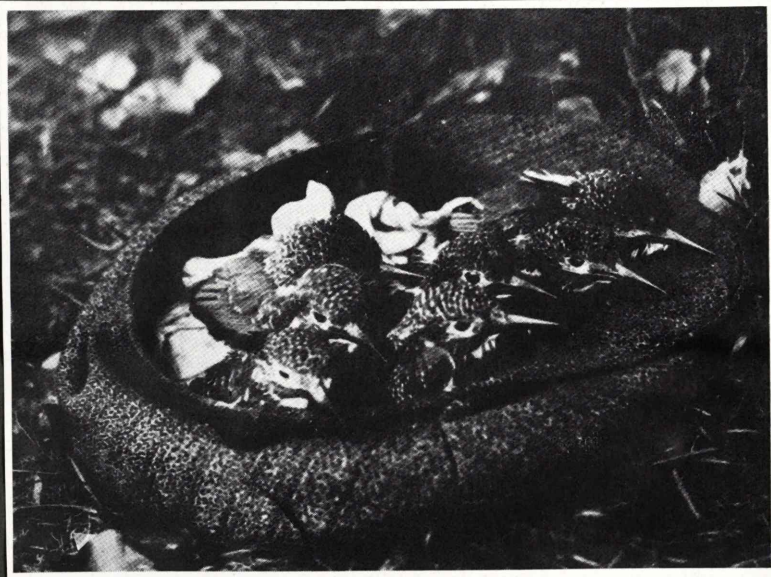
27.joon. Kurna suurim ja väikseim poeg 1 - 2 Autori foto 3.9.1938.
päeva peale koorumist, paljad, pimedad.



28.joon. Kurn 1 - 2 päeva vanuseid jäälinnupoegi. Autori foto 3.9.1938.
Ringjas pesakorraldus omane juba selles vanusejärgus.



Autori foto 14.8.1938.
29.joon. 17 - 18 päeva vanused jäälinnupojad ring-
jas pesakorralduses. Suled alles tuppedes.



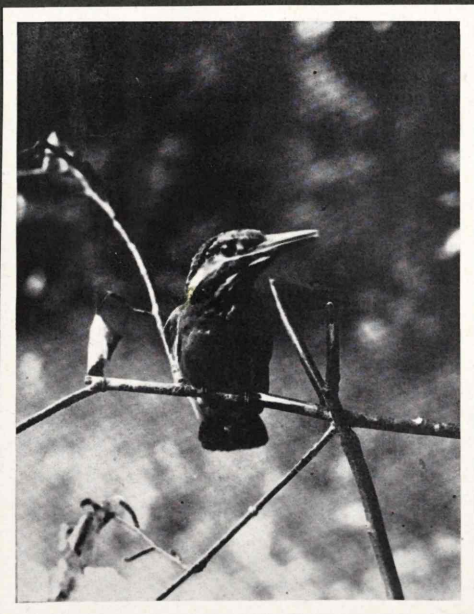
Autori foto 4.9.1938.
30.joon. Umbes 24 päeva vanused jäälinnu-
pojad lõpliku pesasulestikuga.



Autori foto 21.9.1938.
31.joon. Asja lennuvõi-
mestunud noor jäälind 25 - 26
päeva vana.



Autori foto 6.9.1938.
32.joon. Oksale maabunud noor jäälind, balans-
seerib tasakaalu saavutamiseks.



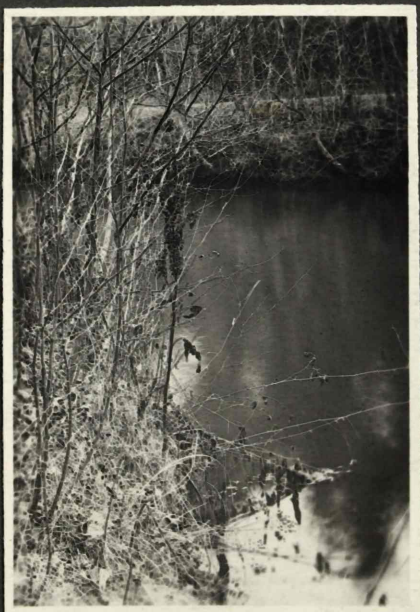
Autori foto 6.9.1938.
33.joon. Noor jäälind, ärev.



Autori foto 28.8.1938.
34.joon. Noorte jäälindude istekoht lehis lepa-
oksil Roiu jõel.



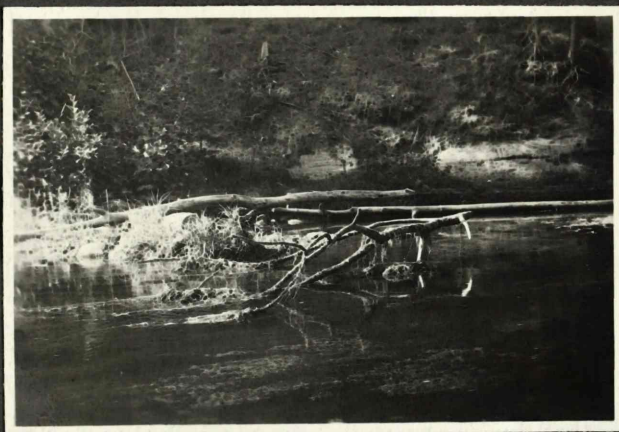
Autori foto 27.11.1938.
35.joon. Jäälinnu istekoht raagus lepaoksal
Ahja jõel.



Autori foto 26.11.1938.
36.joon. Jäälinnu iste-
koht üle vee kaardus anger-
vaksavarrel Ahja jõel.



37. juun. Jäälinnu istekoht vees asuval risul
Ahja jõel. Autori foto 5.11.1938.



38. juun. Jäälinnu istekoht vettelangenud puul
Ahja jõel. Autori foto 10.9.1948.



39. juun. Jäälinnu istekoht kivil Ahja jõel.
Autori foto 26.11.1938.